

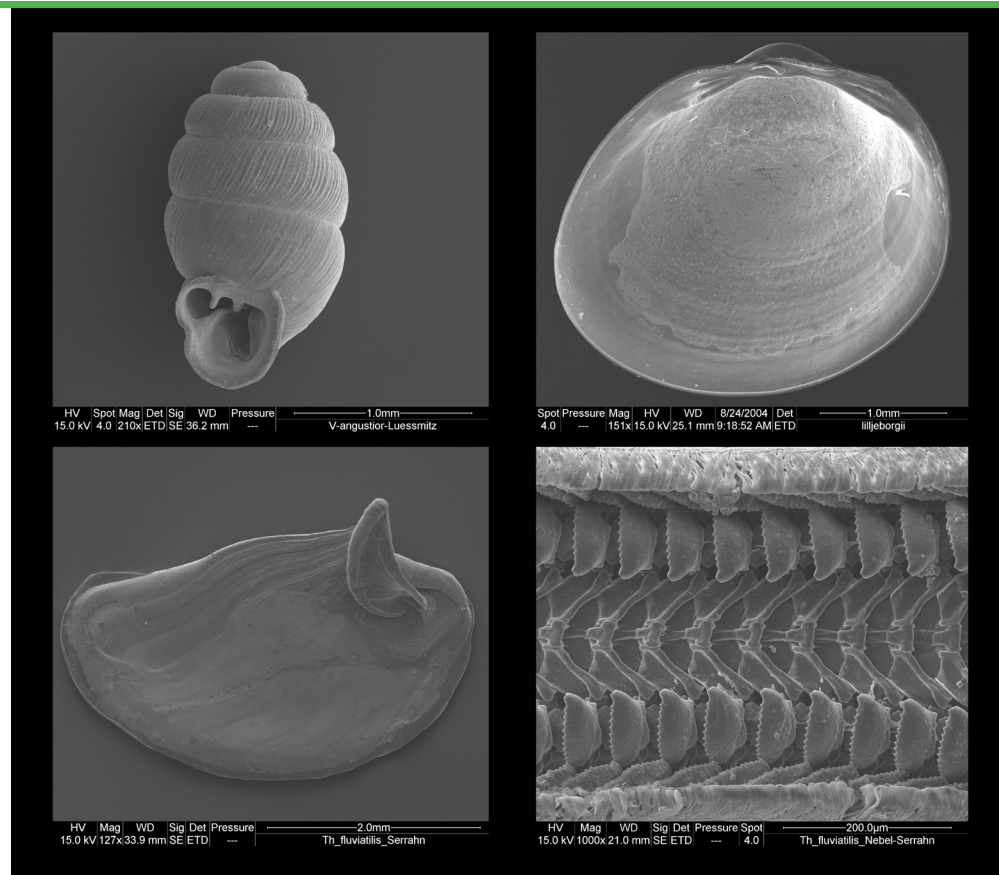
Mit der Gründung der malakologischen Arbeitsgruppe im Jahre 1988 wurde das Wissen über die Mollusken Mecklenburg-Vorpommerns erstmals systematisch erfasst und zusammengeführt. Nach der politischen Wende trat die Arbeitsgruppe als Landesfachausschuss (LFA) Malakologie dem NABU-Landesverband bei. Sie hatte sich als Ziel gestellt, die Verbreitung, Ökologie und Biologie der Molluskenarten in Mecklenburg-Vorpommern zu studieren und später in Form eines Verbreitungsatlasses zu veröffentlichen. Der vorliegende Atlas vereinigt in sich die Ergebnisse der zweihundertjährigen Molluskenforschung in Mecklenburg-Vorpommern und beruht auf mehr als 100.000 Datensätzen. Inhaltlich behandelt der Atlas mehrere Schwerpunkte. In einem einleitenden Kapitel wird die naturräumliche Gliederung des Landes vorgestellt, wobei insbesondere auf die Entstehung der Landschaft sowie malakologisch relevante Lebensräume näher eingegangen wird. Die Gefährdung der Arten durch die Vernichtung der Biotope und mögliche Schutzstrategien werden ebenfalls diskutiert. Ein gesondertes Kapitel ist der traditionsreichen Geschichte der malakologischen Forschung in Mecklenburg-Vorpommern gewidmet. Der Schwerpunkt des Atlases liegt auf den Artmonographien. Für jede Art werden Informationen zur Nomenklatur, Verbreitung, Ökologie und Gefährdung gegeben. Insbesondere in diesem Kapitel fließen die Erkenntnisse und Erfahrungen der Autoren in Bezug auf die Arten in Mecklenburg-Vorpommern ein. Insgesamt wurden in Mecklenburg-Vorpommern bisher 232 Taxa nachgewiesen. Davon konnten 9 nur fossil bzw. subfossil belegt werden. Weitere 20 Arten wurden ausschließlich in Gewächshäusern gefunden oder gelten als temporäre Einschleppungen. 200 Arten und 3 Formen gehören zum etablierten malakologischen Fauneninventar.



Mecklenburg  
Vorpommern

# Die Land- und Süßwassermollusken Mecklenburg-Vorpommerns

MICHAEL L. ZETTLER, UWE JUEG, HOLGER MENZEL-HARLOFF,  
UWE GÖLLNITZ, SIEGFRIED PETRICK, ECKHARD WEBER  
& RENATE SEEMANN



## Die Land- und Süßwassermollusken Mecklenburg-Vorpommerns

